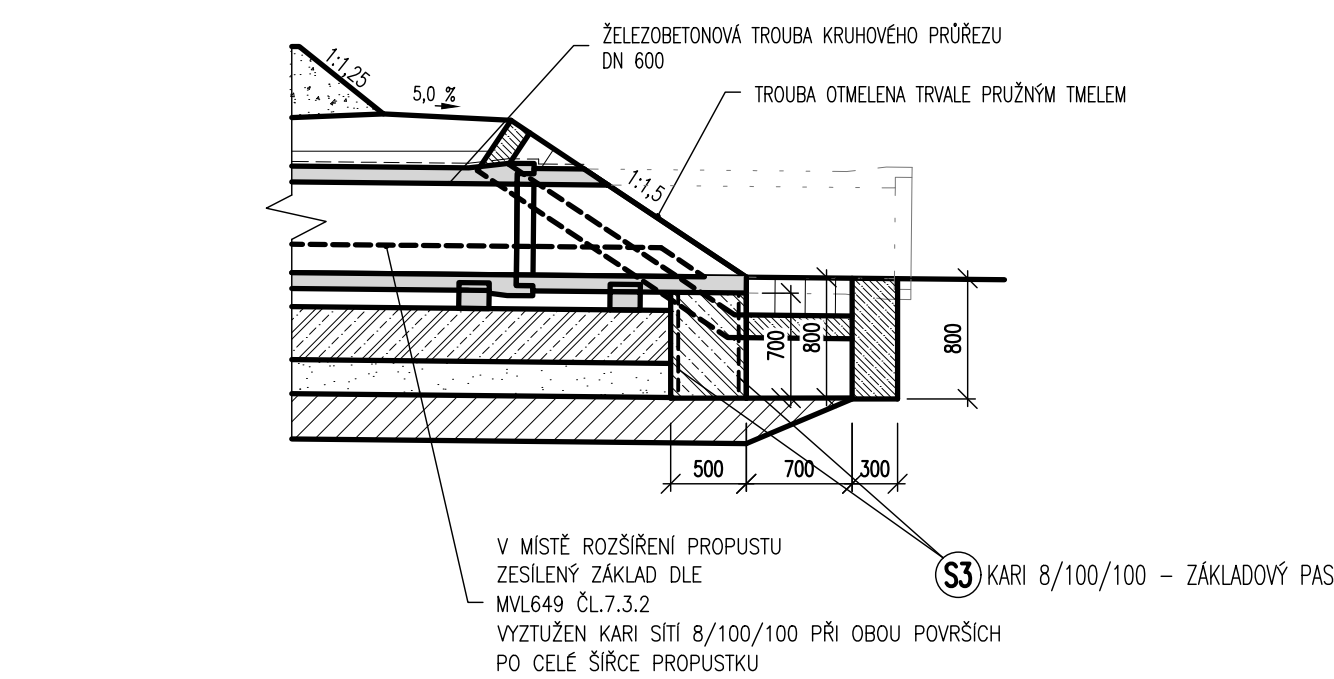
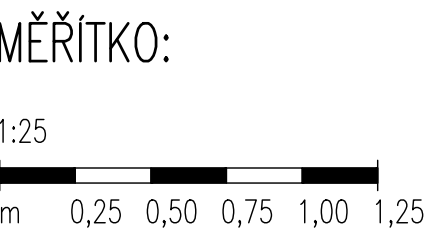
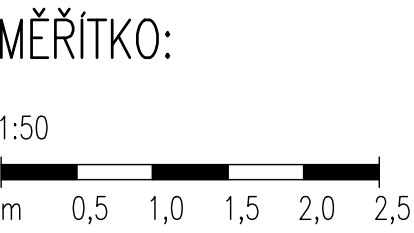


PŘÍČNÝ ŘEZ V MÍSTĚ ZASÍLENÉHO ZÁKLADU
1:50

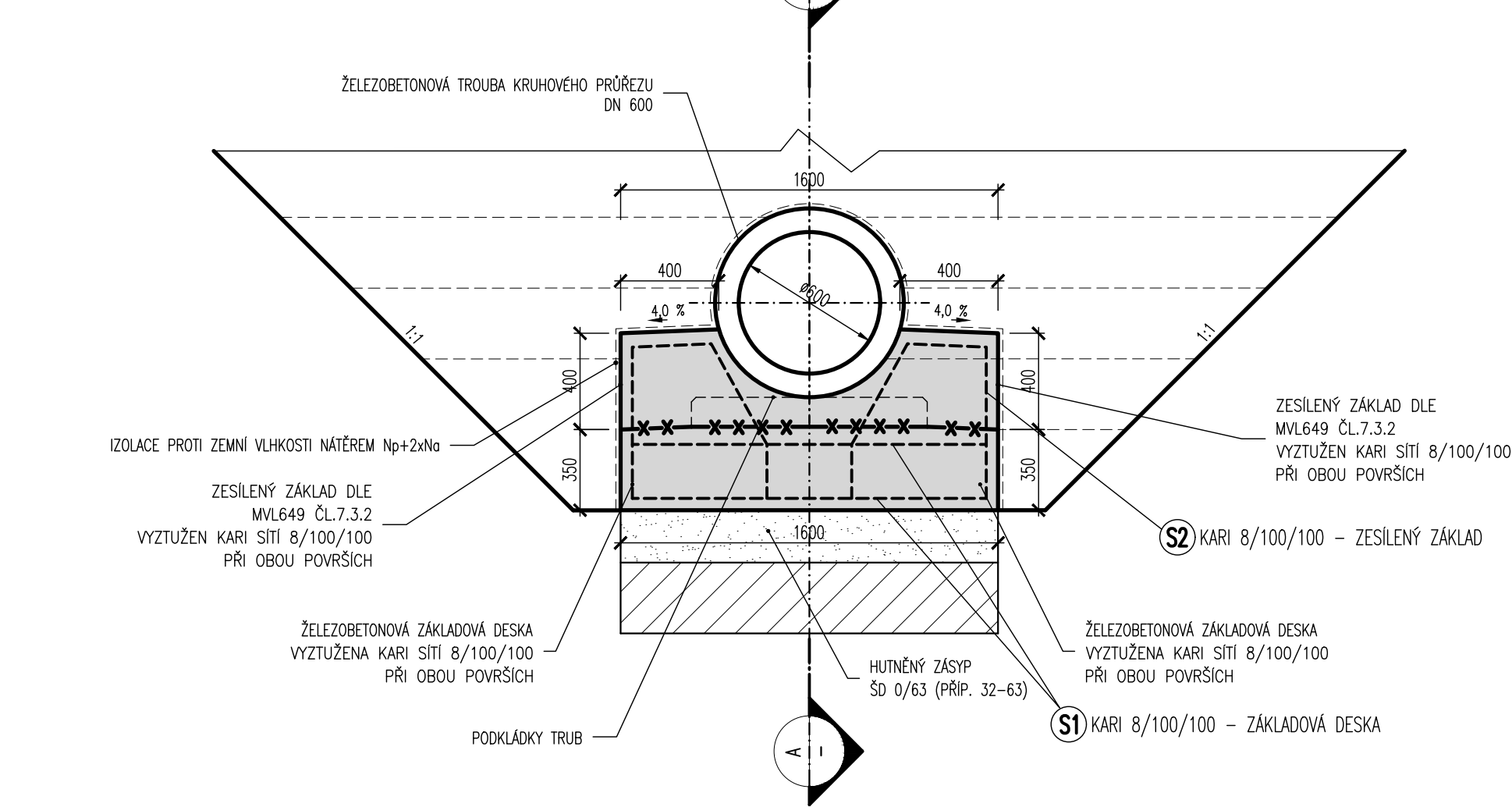


POZNÁMKA 1.:
- POUŽITÉ MATERIÁLY V KONSTRUKCI PROPUSTKU:
- BETON: KONSTRUKCE: OZNAČENÍ PODLE ČSN EN 206-1
ZÁKLADOVÉ PASY, ZÁKLADOVÁ DESKA C 25/30 XF3
ZESÍLENÝ ZÁKLAD TRUB C 25/30 XF3
PODKLADNÍ BETON, PRAHY V KORYTĚ V.T. C 20/25 – nxf3
- KÁMEN:
PŘÍRODNÍ KÁMEN, MIN. TL. 200 MM, NASÁKAVOST < 3%
PROVEDENÍ KAMENNÉ DLAŽBY DLE VZ. ŽEL. SPODKU Ž 6.11

POZN. – INŽENÝRSKÉ SÍŤ
V TÉTO PROJEKTOVÉ DOKUMENTACI NEMUSÍ BÝT ZAKRESLENY VŠECHNY INŽENÝRSKÉ SÍŤE VYSKYTUJÍCÍ SE V DOTČENÉM OZEMÍ. VŽDY JE NUTNO VÝSKYT INŽENÝRSKÝCH SÍŤÍ OVĚRIT V DOKLADOVÉ ČÁSTI PROJEKTOVÉ DOKUMENTACE !



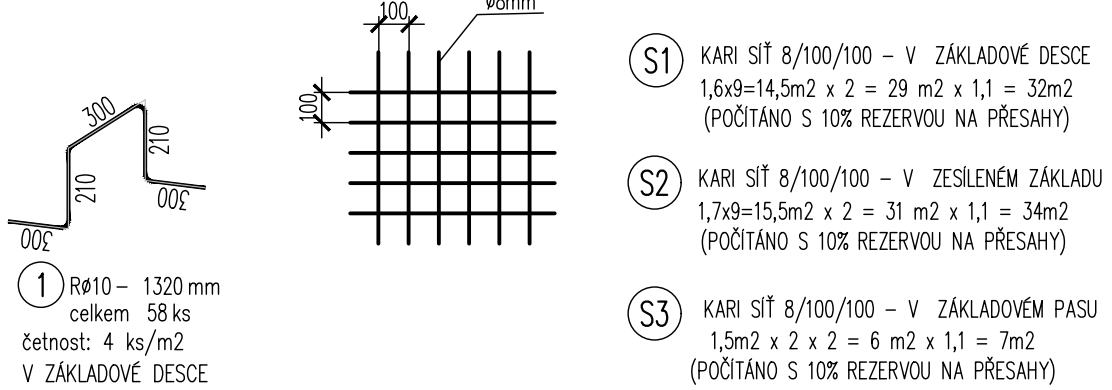
ŘEZ V MÍSTĚ ZESÍLENÉHO ZÁKLADU
1:25



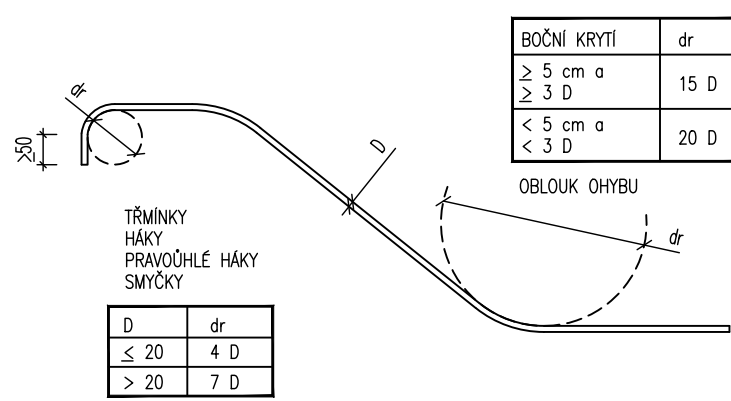
POZN.:
ZESÍLENÝ ZÁKLAD TRUB BUDE REALIZOVÁN PO CELÉ ŠÍŘI PROPUSTKU !

- POZNÁMKA K VÝKRESU VÝZTUŽE:**
GEOMETRICKÉ PŘESNOSTI KONSTRUKCÍ DLE :
- ČSN 73 0202; ČSN 73 0210-2; ČSN 73 0212
SPECIFIKACE, VLASTNOSTI, VÝROBA A SHODA DLE ČSN EN 206-1
- VÝZTUŽ JE KÓTOVÁNA K VNĚJŠÍMU POVRCHU, KRYTÍ VÝZTUŽE K POVRCHU VLOŽEK.
 - VÝKRES TVARU JE NADRAŽEN VÝKRESU VÝZTUŽE, VŠECHNY PROSTUPY SE PROVEDOU PODLE VÝKRESU TVARU. VŽDY NUTNO ZKOTROLOVAT !
 - UVÁDĚNÉ DÉLKY JSOU VZTAŽENY K VNĚJŠÍ HRANĚ PRUTŮ, POLOMĚRY OBLOUKŮ KE STŘEDNICI. NEZNAČENÉ POLOMĚRY JSOU 1/2 Dr,min , NEZNAČENÉ ÚHLY 45°, 90° a 180°.
 - NESROVNALOSTI VE VÝKRESE (Ø VLOŽKY V PŮDORYSE SE NESHODUJE S VLOŽKOU VYTAŽENOU, CHYBNÉ DÉLKY VÝZTUŽÍ , POČET KS NA bm APOD.) NUTNO KONZULTOVAT SE STATIKEM!!!
 - KRYTÍ BETONÁŘSKÉ VÝZTUŽE: DLE ČSN EN 1992-2, 1991-1-1
MINIÁLNI KRYCÍ VRSTVA 45mm
NOMINÁLNI KRYCÍ VRSTVA 55mm
 - V PŘÍPADĚ POTŘEBY JE MOŽNÉ DÉLKY NĚKTERÝCH VÝZTUŽÍ UPRAVIT PŘÍMO NA STAVBĚ PŘI PROVÁDĚNÍ !!!
 - VÝZTUŽ STYKOVAT PŘESAHEM !!!

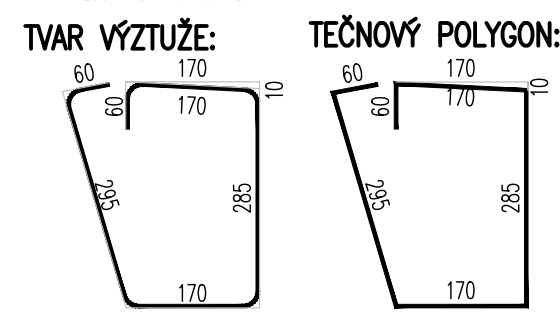
VÝKRES VÝZTUŽE, ŘEZ V MÍSTĚ ZESÍLENÉHO ZÁKLADU
1:25



PRŮMĚRY OHÝBACÍCH TRNŮ dr PRO
BETONÁŘSKOU OCEL DLE ČSN 73 6206



ZPŮSOB VYKRESLOVÁNÍ A KÓTOVÁNÍ VÝZTUŽE:
TVAR JEDNOTLIVÝCH VLOŽEK JE VE VÝTAHU VÝZTUŽE NAHRAZEN OKÓTOVANÝM POLYGONEM, DO KTERÉHO JE SKUTEČNÝ TVAR VKRESLEN PŘI DODRŽENÍ POLOMĚRŮ OHÝBÁNÍ VÝZTUŽE DLE TABULKY.
UDÁVANÁ DÉLKA ŽELEZ JE SKUTEČNÁ DÉLKA VYKRESLENÉ KŘIVKY NA VNĚJŠÍM OKRAJI OHÝBÁNÍ !!!



Generální projektant:



PRODIN A.S.
K VÁPENEC 2745 DIČ: CZ25292161
530 02 PARDUBICE IČO: 25292161



Zpracovatel dílčí části dokumentace:

Souřadnicový systém S-JTSK, Výškový systém Bp

Vypracoval: KOLEKTIV	Zodp. projektant: ING. JAN DOBROVOLNÝ	Kontroloval: ING. JAN DOBROVOLNÝ	 PRODIN A.S. K VÁPENEC 2745 DIČ: CZ25292161 530 02 PARDUBICE IČO: 25292161
Kraj: Královéhradecký	Tratový úsek/Obec: Martinice v Krk. - Kunčice n. Labem	Investor: Správa železnic s.o., OŘ Hradec Králové, U Fotochemy 259, 501 01 Hradec Králové	
Akce:			Formát 4 x A4
			Datum 01/2022
			Účel ZPD
			Č. zakázky 3110/21/058
			Změna Č. kopie
			Měřítko 1:50, 1:25
Obsah výkresu: VÝKRES TVARU A VÝZTUŽE			Část dokumentace D.2.1.E.02
			Č. výkresu 05